

Hvorfor Vaillant?

Fordi vi tilbyder soleklare fordele med maksimalt udbytte.



■ auroSTEP ■ auroCOMPACT ■ auroTHERM

Fordi  **Vaillant** har fremtidens varme.

Nye idéer til

intelligente varmesystemer.

Ideer til intelligent boligkomfort

Vaillant har i mere end 135 år sat sit præg på opvarmningsteknologien. Som en af Europas førende producenter inden for innovativ opvarmnings- og varmtvandsproduktion tilbyder Vaillant intelligente og effektive varmesystemer til til en-, eller flerfamiliehuse samt individuelle løsninger til industrien og erhvervslivet.

Vaillant har i mange år haft fokus på vedvarende energi og tilbyder effektive varme- og varmtvandsløsninger, hvor vi udnytter solens, jordens og luftens ressourcer.

Solen er en unik energikilde. Den er ikke alene gratis og vedvarende, den er også mere miljøvenlig end andre tilgængelige energiarter. Solenergi er tydeligvis en del af fremtiden: På otte minutter har solen leveret lige så meget energi, som hele menneskeheden forbruger på et helt år.

Vaillant præsenterer systemer, der udnytter solenergien optimalt til opvarmning af brugsvand og til understøtning af centralvarmesystemet. Et Vaillant solvarmesystem er en glimrende energibesparende løsning i kombination med eksempelvis en Vaillant kondenserende gas- eller oliekedel. Vil man opnå den optimale besparelse på varmebudgettet og miljøet, anbefaler vi gerne en kombination med Vaillants jordvarme-, luft/vand-varmepumper eller pillefyr.

Intelligente systemer

Vaillant tilbyder intelligente systemer, der kan kombineres perfekt og enkelt med hinanden, og som til enhver tid kan udvides fleksibelt med alle Vaillants øvrige produkter. Vaillants solvarmesystemer er ingen undtagelse: Kvalitet, flot design, gennemtænkte montageløsninger og tilhørende højt serviceniveau.



**Indhold**

auroSTEP plus solvarmeanlæg	4
auroCOMPACT sol/gas unit	6
auroTHERM eksklusiv vakuum solfangere	8
auroTHERM plus pladesolfangere	10
auroSTOR VIH S 300-500 og VPS SC 700 varmtvandsbeholdere	12
allSTOR VPS/2 varmtvandsbeholder	13
auroMATIC 620/2 solvarmestyring	14
auroMATIC 560 solvarmestyring	15
Hydraulikblok/solvarmestation auroSTOR VPS SC 700	16
Tekniske data	17

Det perfekte og fleksible



auroSTEP plus solvarmebeholdere på 150, 250 og 350 liter



auroTHERM classic VFK 135 D pladesolfangere

auroSTEP plus - den perfekte solvarmeløsning for alle

Solvarmesystemet auroSTEP plus giver dig mulighed for at anvende den nyeste solvarmeteknologi til brugsvandsopvarmning med et minimum af besvær og til en fornuftig pris. Et lille skridt for husejeren, men et stort skridt, når det drejer sig om energibesparelser og miljøhensyn.

Facts om tømmeanlægget auroSTEP plus

auroSTEP plus solvarmesystemet er et såkaldt tømmeanlæg, som leveres komplet med 1, 2 eller 3 effektive VFK 135 D auroTHERM classic pladesolfangere og en solvarmebeholder, der matcher behovet - i 3 forskellige størrelser med kapaciteter på: 150, 250 og 350 liter. Den indbyggede styring er enkel og let at betjene via det oplyste display med dansk tekst.

Konstruktionen af auroSTEP plus er intelligent og enkel. auroSTEP plus er præfabrikeret med formonterede effektive lavenergi solarpumper og integreret solarstyring,

desuden er solvarmevæsken påfyldt, hvilket gør systemet utroligt enkelt at installere, håndtere og vedligeholde. Det sparer dig for både tid og penge.

Pladesolfangerne er sikret mod stilstand af væsken, idet væsken fra fangerne automatisk tømmes ned i spiralen på beholderen, når de ikke bruges.

Den intelligente og effektive konstruktion muliggør løftehøjder på helt op til 12 meter og garanterer samtidig høje ydeevner og dermed en lav el-regning. Systemet byder på lave vedligholdelsesomkostninger og lang levetid.

Udnyt solens stråler effektivt med auroSTEP plus.

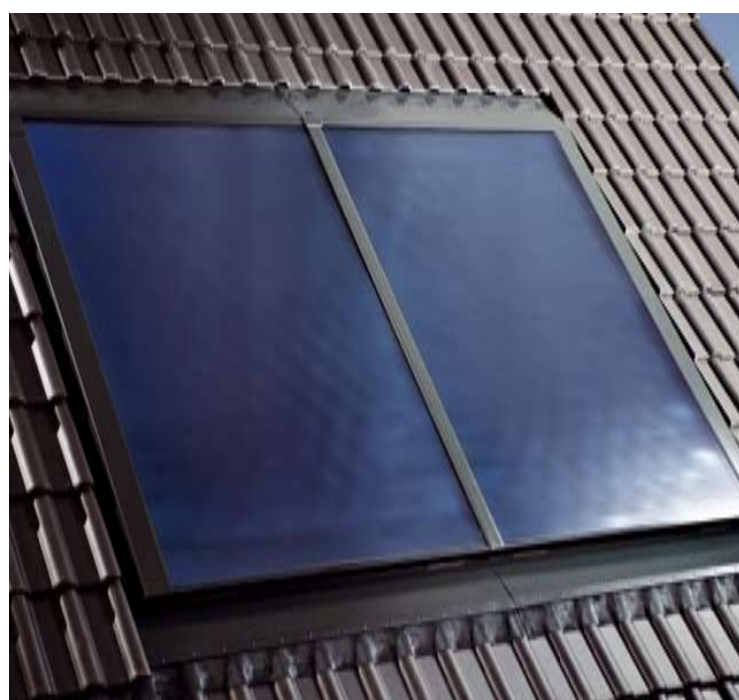
auroSTEP plus leveres i et enkelt og tidløst design og kan forsyne én eller to husholdninger med op til 60% af det varme brugsvand i samarbejde med solen.

Nemt, økonomisk og miljøvenligt.

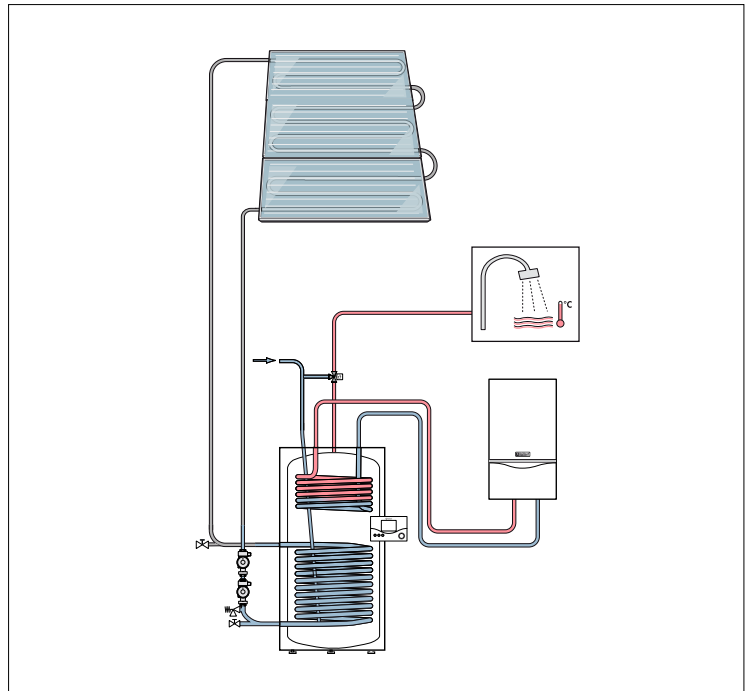


solvarmesystem til ethvert behov.

Optimal udnyttelse af solens stråler.



Pladesolfangere integreret i tag



Solfangerne auroTHERM classic VFK 135 D monteres og tilpasses boligen efter dit behov. De kan installeres oven på et skråt tag eller integreres i taget. Et fladt tag er ingen hindring for at udnytte solvarmen. Til denne løsning leveres en ramme, som monteres direkte på overfladen i den mest fordelagtige vinkel for bedst mulig udnyttelse af solens stråler.

Nødhjælp til skyggefulde dage

auroSTEP plus leveres i 2 varianter. På den ene version kan man supplere solvarmen med gængse varmesystemer. Den anden version har et indbygget elektrisk varmelegeme i den øverste del af beholderen, som kan anvendes til ekstra opvarmning på de dage, hvor solen ikke skinner.

Hvordan fungerer et tømmeanlæg

Når beholderen kalder på varme, starter pumpen. Derved transporteres væsken til solfangeren og varmen overføres fra solfangerne til beholderen.

Når behovet er opfyldt, løber væsken fra solfangeren automatisk tilbage til beholderen og solfangerne bliver luftfyldte. Dermed er anlægget sikret mod såvel frost som overkogning.

auroSTEP plus

- Præcist solvarmesystem for én og to husholdninger
- Tømmeanlæg med integreret styring
- Minimalt planlægnings- og installationsarbejde
- Beholdervolumen: 150, 250 eller 350 liter
- Hurtig og enkel montering af 1, 2 eller 3 effektive auroTHERM classic VFK 135 D pladesolfangere
- Stilstands- og frostsikker
- Solfangermål: (H x B x D): 1.233 x 2.033 x 80 mm
- Tilslutningsrør solvarmekreds: 10 mm
- Løftehøjder på 8,5 m eller 12 meter

Hvorfor auroCOMPACT?

Fordi du får gas og sol i samme unit.



Gas og sol i samme unit – Kompromisløs og kompakt

En kombination af solvarme og gasfyring er en meget effektiv og miljøvenlig opvarmningsløsning.

Hvis du vil spare både energi og plads, så er solvarme-uniten auroCOMPACT en rigtig god løsning. auroCOMPACT består af en effektiv kondenserende gaskedel med indbygget solvarmebeholder – i én kompakt unit, som optager meget lidt plads i din bolig.

auroCOMPACT fungerer i princippet som en kondenserende gaskedel, og i kombination med en solfanger opnås en optimal drift og effektivitet. Med eksempelvis Vaillants pladesolfanger auroTHERM plus kan anlægget effektivt forsyne en gennemsnitlig husholdning med varme og varmt vand.

Lille volumen - stor ydelse

auroCOMPACT indeholder en beholder, som med sin lille volumen, men innovative teknik, leverer en særdeles høj ydelse. Vandet efteropvarmes ganske enkelt via en ekstern pladevarmeveksler, hvis ikke solen skinner tilstrækkeligt. Opvarmningen sker ovenfra i beholderen, hvor det varme vand også tappes fra. Systemet opvarmer målrettet – og kun den mængde vand som skal bruges.

Solen leverer det varme vand, og på en gråvejrsdag træder gaskedlen i unitten ganske enkelt til og opvarmer vandet til den ønskede temperatur. Alle system- og solvarmekomponenter i anlægget er formonterede, dermed er installationen overstået i en fart – kun solfangeren, ekspansionsbeholderen og automatudlufteren skal monteres separat.



Komfort - et spørgsmål om indstilling

Til auroCOMPACT anbefaler vi gerne vejrkompenseringen calorMATIC 430, som kan placeres i fronten af uniten eller anvendes som fjernbetjening og f.eks. placeres på væggen.

Styringen er enkel at betjene, og den justerer selv temperaturen alt efter om det er koldt eller varmt udenfor. Omstilling fra sommer- til vintertid - og omvendt, regulerer styringen også automatisk. Der kan frit indstilles flere varme-/varmtvandsperioder, så produktionen tilpasses husholdningens forbrug og aktive perioder. Alle informationer angives på dansk i tekstdisplayet.



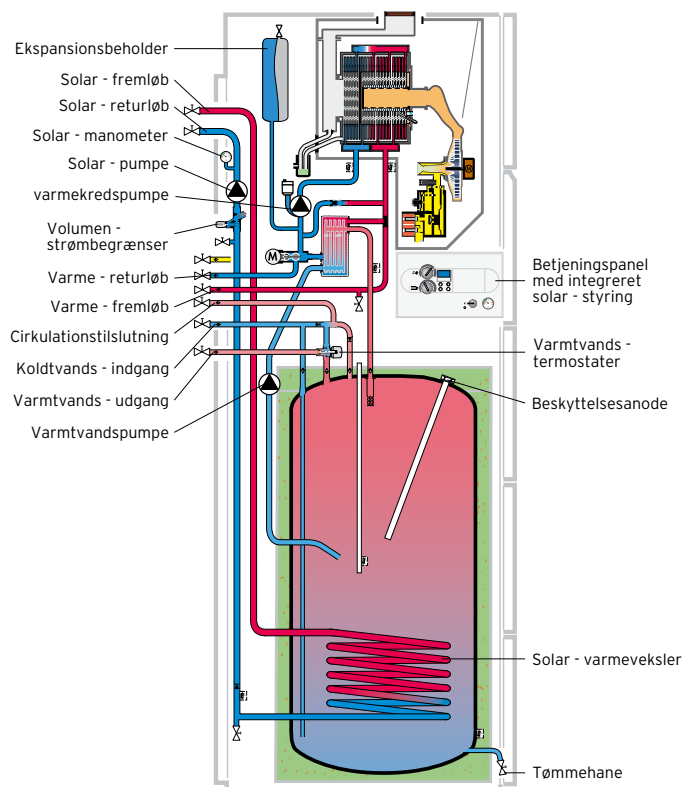
auroCOMPACT - her vist med styring i frontpanelet

Endnu mere varmekomfort

Med det internetbaserede intelligente servicesystem vrnetDIALOG opnås den optimale komfort og sikkerhed. Dette system kan tilsluttes alle Vaillants anlæg, og gør det muligt at overvåge og indstille systemerne via internettet. Hermed kører auroCOMPACT altid i optimeret tilstand. Ved den mindste forstyrrelse tilkaller systemet automatisk hjælp - med nøjagtig angivelse af problemets art og placering. Således ved VVS-installatøren allerede ved ankomsten hvad han skal lave, og kan gå direkte i gang med at løse problemet, uden først at skulle "undersøge" systemet.

auroCOMPACT

- Kondenserende gaskedel med solvarmebeholder på 150 liter i én unit
- Fås i 2 ydelsesstørrelser:
VSC S 126/2 C: 4,3 - 15,2 kW
VSC S 196/2 C: 5,7 - 20,6 kW
- Hurtig og nem installation
- Fleksible opstillingsmuligheder
- Lav indbygningshøjde på 167 cm
- Optager meget lidt plads: 60x57 cm
- Høj nyttevirkning: 109%
- Høj varmtvandskomfort
- Formonterede systemkomponenter
- Solvarmestyring integreret i printkortet



Hvorfor nøjes med at drømme

når du kan have

Brug løs af de fordele solen byder på

Med den højeffektive vakuum solfanger auroTHERM exclusiv præsenterer Vaillant en letvægtssolfanger, der udnytter solenergien optimalt til opvarmning af brugsvand og til understøtning af centralvarmesystemet.

En auroTHERM exclusiv solfanger yder omkring 589 kwh/m² om året, og er dermed en glimrende energibesparende løsning i kombination med enhver anden varmekilde.

Optimal udnyttelse af solen

Den flotte og effektive rørsolfanger auroTHERM exclusiv er det perfekte valg til udnyttelse af solenergien. Uanset hvilken kombination auroTHERM exclusiv indgår i, er resultatet altid et let anvendeligt og super-effektivt solvarmesystem. For at opnå den optimale ydelse tilsluttes styringen auroMATIC 560/2 eller 620/3.

10 års garanti

Principperne bag solvarme er faktisk ganske enkle, men i praksis kræver det avanceret teknologi at skabe en så effektiv solfanger som auroTHERM exclusiv.

Den runde absorberflade på vakuumrørene gør, at hvert enkelt rør konstant har den optimale retning mod solen og dermed også udnytter hver eneste lille solstråle. Den dobbelte glaskonstruktion af specielt hårdfør glas og det højtbestandige absorberingslag gør rørene vakuumtætte og sikrer samtidig den bedste udnyttelse af solvarmen.

På auroTHERM exclusiv yder Vaillant 10 års garanti mod tab af vakuum.

10
års
garanti



Til store og små og yderst fleksibelt

Et godt system er kendetegnet ved at det er fleksibelt. Vakuum rørsolfangeren auroTHERM exclusiv er let og enkel at håndtere og fås i 2 udgaver. Med VTK 570 og VTK 1140 som har henholdsvis seks og tolv rør med bredder på 70 og 140 cm, er der næsten ingen grænser. Solfangerne leveres færdigsamlet, og kan efter behov opbygges i felter op til 15 m² i én flot installation.

Installationen af solfangerne er hurtigt overstået med Vaillants betjeningsvenlige beslag, som kan monteres på såvel skrå som flade tage. Med et auroTHERM exclusiv solfangeranlæg kan varmesystemet vælges frit, når det øvrige energibehov skal dækkes i boligen.

En perfekt kombination vil eksempelvis være et jordvarmeanlæg, en gaskedel, et pillefyr eller en kondenserende oliekedel, som giver et meget økonomisk og effektivt resultat. Solfangeren retter sig ganske enkelt efter anvendelsen.



om solen

glæde af dens stråler hver dag.



3 stk. auroTHERM eksklusiv VTK 570 solfangere installeret på skråt tag.



auroTHERM eksklusiv VTK 1140

auroTHERM eksklusiv

- Vakuum rørfanger med direkte flow
- Solvarmesystem til varmtvandsproduktion og centralvarme-understøtning
- VTK 570 fangerareal brutto 1,14 m² / netto 1 m²
- VTK 1140 fangerareal brutto 2,28 m² / netto 2 m²
- Vægt: VTK 570: 19 kg / VTK 1140: 37 kg
- 360° absorberende rør med høj selektiv belægning
- Højt solvarmeudbytte på 589 kWh/m² pr. år
- Holdbar og lukket vakuum isolering
- Beskyttet absorber = Ingen energidegradering
- CPC reflektor med stor holdbarhed
- Udskiftning af enkelte rør mulig uden tømning af anlæg
- Fleksibel montage - også på ellers ufremkommelige steder som facader og tagvinkler
- Mulighed for supplerende opvarmning via alle varmekilder
- Solarstyring auroMATIC 560/2 eller 620/3 - for optimal ydelse (tilbehør)
- Solarbeholder auroSTOR med kvik-opvarmning (tilbehør)
- 10 års garanti mod tab af vakuum



auroTHERM eksklusiv fanger solens stråler hver dag - også når det er overskyet





Styrken ligger

i overfladen.



Effektiv solfanger

auroTHERM plus er den effektive pladesolfanger med det høje solvarmeudbytte, i stilrent design og slimline udførelse med en dybde på kun 80 mm.

auroTHERM plus er også et perfekt valg, hvis man ønsker at bygge store solfangerarealer, og solfangerne kan naturligvis monteres nedfældet i taget.

Antirefleksglasset på auroTHERM plus lader 96% af solens stråler passere igennem til pladeabsorberen. Derudover er serpentinabsorberen lasersvejset, hvilket giver et højt solvarmeudbytte. Den optimale stråle-indfaldsvinkel for solfangeren er desuden 45 til 60 grader på vores breddegrader.

auroTHERM plus: Solid og økonomisk

Solfangeren auroTHERM plus er en solid og økonomisk løsning, som kan monteres såvel vertikalt som horisontalt og som kan installeres både ved siden af hinanden og

over/under hinanden. Oven i købet får man med solfangeren på sit tag en flot og elegant installation, som er enkel og let at montere.

auroTHERM plus

- Mulighed for lodret eller vandret montage
- 2,51 m² kollektorflade
- 3,2 mm stærkt antirefleksglas som lader 96% af lyset komme igennem
- Høj ydelse på minimum 525 kWh/m² pr. år
- Vægt 38 kg
- Sort eloxeret aluramme
- Freon-fri isoleringsmateriale
- Eloxeret alu-bagbeklædning
- Pladeabsorber af kobber med 96% transmission
- Alu-kappe, sømløs randisolering og virksom bagsideisolering med minimalt varmetab
- V: Højde: 2.033 x Bredde: 1.233 x Dybde: 80 mm
- H: Højde: 1.233 x Bredde: 2.033 x Dybde: 80 mm

Solbadning året rundt

med højeste komfort.



auroSTOR VIH S 300-500

auroSTOR VIH S giver det varme vand

Varmtvandsbeholderen auroSTOR VIH S er et perfekt valg til varmtvandsforsyning via solvarme for en- til to-familiehuse.

auroSTOR VIH S tilbydes med en beholdervolumen på 300, 400 eller 500 liter.

Beholderen er bivalent opvarmet og forberedt for tilkobling af eksempelvis en gaskedel, pillefyr eller oliekedel. Der er også mulighed for tilslutning af el-patroner for understøttelse af elopvarmede huse.

auroSTOR VPS SC = 2 beholdere i 1

Kombi-solvarmebeholderen auroSTOR VPS SC 700 er den perfekte løsning til enhver bolig, hvor man vil udnytte solens stråler til opvarmning af boligen og det varme vand. Denne akkumulerings- og varmtvandsbeholder sørger for miljøvenlig, økonomisk og automatisk opvarmning med solens energi.

auroSTOR VPS SC 700 består således af 2 beholdere, som supplerer hinanden perfekt. Akkumuleringsstanken, som indeholder anlægsvandet til boligens varmesystem, opvarmes effektivt af solens stråler. Beholderen til det varme brugsvand, som er nedsænket i akkumuleringsstanken, opvarmes derved også automatisk.



auroSTOR VPS SC 700

Om vinteren ledes solens energi via beholderen til husets varmeanlæg og udnyttes først og fremmest til opvarmning af boligen og også brugsvandet, hvis der er tilstrækkelig energi i solens stråler. Hvis auroMATIC solvarmestyringen måler, at solens stråler ikke rækker, bliver boligens varmeinstallation automatisk opstartet for at sørge for den nødvendige eftervarme. Om sommeren, hvor der ikke er brug for boligopvarmning, akkumuleres solens energi i beholderen med anlægsvandet, hvorefter det kan bruges efter behov, eventuelt til gulvvarme i badeværelset.

auroSTOR VPS SC 700's 2 beholdere kan rumme 180 liter varmt vand, og 490 liter anlægsvand, og er en utrolig og økonomisk solvarmebeholder til boliger, hvor man ønsker at udnytte solens stråler til varme og varmt vand.



aIISTOR VPS/2

Det intelligente system med aIISTOR VPS/2

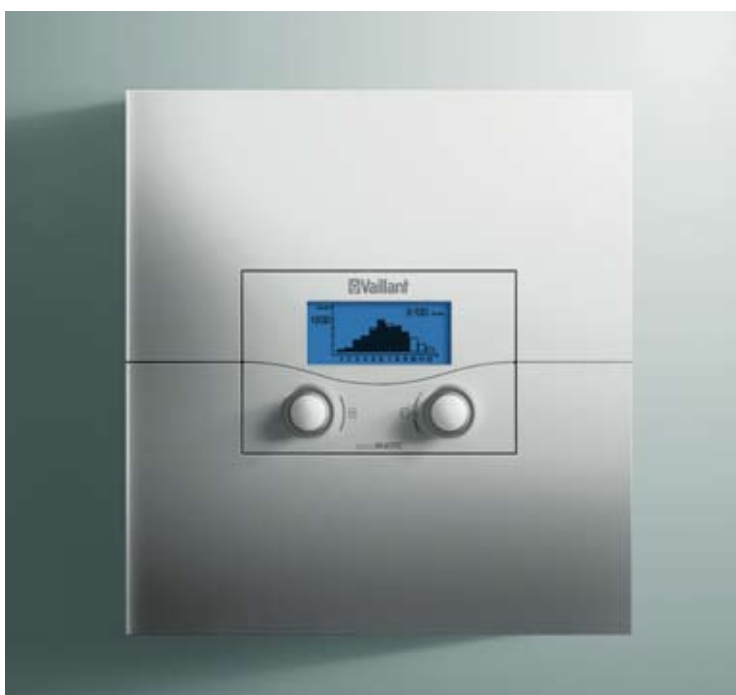
Med buffertanken aIISTOR VPS/2 tilbydes et intelligent system, der kan dække behovet for det varme brugsvand samt understøtte boligens varmeanlæg. aIISTOR VPS/2 er et buffersystem, som kan kombineres med alle varmesystemer, for eksempel solsystemer, luft/vand og jordvarmepumper, gas-, olie- eller pillefyr. aIISTOR VPS/2 fås med en beholdervolumen på 300, 500, 800, 1000, 1.500 og 2.000 liter.

Med aIISTOR VPS/2 opnås den optimale udnyttelse af solens energi. Centralvarme- og brugsvandssiden tildeles den gratis lagrede solenergi alt efter forbrugsvaner. Når behovet for varmt vand opstår, opvarmes brugsvandet således via varmtvandsstationen. Dermed undgås legionelladannelse, og energitab til at modvirke dette. Centralvarmedelen vil altid kunne få leveret varme til en enkelt varmekreds, til for eksempel gulvvarme - også i sommerperioder.

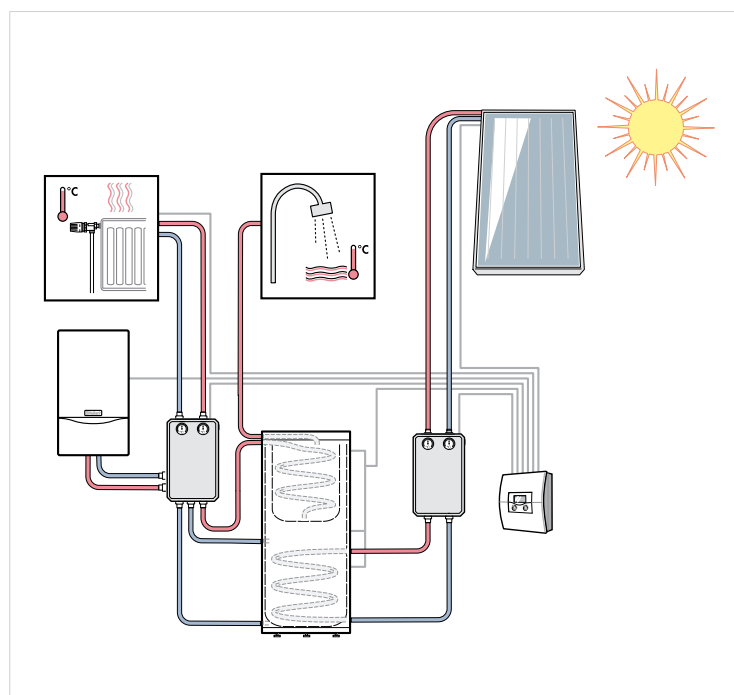
aIISTOR VPS/2

- Passer til stort set enhver opvarmingsløsning for en- og flerfamiliehuse
- Volumenstørrelser fra 300 til 2.000 liter
- Lagdelt beholder for opvarmning af boligen og brugsvandet
- Integreret styring
- Hurtig og enkel installation
- Enkelt opbygget system med kun få komponenter
- Attraktivt design
- Beholderen er forberedt for "plug-on" solar "shift load" og varmtvandsmodul

Lige så sikker, som at solen står



auroMATIC 620/3



Den intelligente styring

auroMATIC 620/3 styrer ikke kun solvarmeanlægget, men derimod hele varmesystemet. Temperaturniveauet i systemet bliver ganske enkelt sænket og hævet afhængig af udetemperaturen. Samspelet mellem solvarmeanlægget og det primære varmesystem styres herved optimalt.

Først når solfangerne ikke kan yde tilstrækkelig varme aktiveres varmeanlægget automatisk. Et utroligt intelligent og økonomisk system, også hvad angår varmtvandskomfort.

Højeste komfort

auroMATIC 620/3 styringen byder på højeste komfort. Du kan let og enkelt indstille dit helt personlige varme-program, og alle indstillinger vises i displayet på styringen. Med en auroMATIC 620/3 er du fri for bekymringer.

auroMATIC 620/3

- Intelligent styring og vejrkompenseringsanlæg for hele varmeanlægget
- Mulighed for tilslutning af 2 varmtvandsbeholdere, 2 solfangerfelter og swimmingpool
- Oplyst display med grafisk visning af solvarmeydelse
- Solvarmeudbytte kan følges måned for måned
- Varmtvandsstyring og automatisk hurtig opvarmning af beholder er inkluderet
- Individuelt indstilleligt varme-program
- System Pro E for enkel elektrisk installation
- Beskyttelsesfunktion for solvarmekreds



op hver dag

auroMATIC solarstyringer.



auroMATIC 560/2



Ganske enkel og god

Som en enkel og klassisk solvarmestyring kan anbefales auroMATIC 560/2. Den sikrer en høj komfort og egner sig perfekt til at understøtte varmtvandsforsyningen.

Med en auroMATIC 560/2 kan der uden problemer tilsluttes 2 varmtvandsbeholdere eller 1 varmtvandsbeholder og 1 swimmingpool.

Problemfri installation

auroMATIC 560/2 er udstyret med System Pro E, som sikrer en enkel, hurtig og problemfri.

auroMATIC 560/2

- Styring med solvarmeunderstøttet varmtvandsforsyning
- Mulighed for tilslutning af 2 varmtvandsbeholdere eller 1 varmtvandsbeholder og 1 swimmingpool
- Display med angivelse af driftstilstand
- Hurtig og sikker installation med System Pro E
- Solfangerføler VR 11
- Betjeningsvenlig med "drej og klik"
- Legionellafunktion med termisk desinfektion
- Mulighed for styring af varmtvandscirkulationspumpe

Intelligent

forbindelse med Plug-and-Play.



Hydraulikblok



Systematisk understøtning

Når et solvarmeanlæg skal anvendes til at understøtte centralvarmen skal kombibeholdere, kedel og varmekreds forbindes med hinanden. Vaillant tilbyder en intelligent løsning hertil.

Hydraulikblok og solarstation: Alt inklusive

Hydraulikblokken og solarstationen giver dig alle de tilslutninger, som er nødvendige for at samle systemkomponenterne, således kan installationen gennemføres nemt og hurtigt.

Organiseret boks i stedet for rørforvirring

Hydraulikblokken og solarstationen samler rørene på overskuelig vis, hvorved komplicerede rør og dertil hørende arbejde undgås.

Hydraulikblok

- Enkel forbindelse af systemkomponenter ved understøtning af centralvarmesystemet
- Hurtig montage
- Alle samlinger i én boks
- Trevejsventiler mv. indbygget
- Afspærringsventiler med termometer

Solarstation

- Pumpeblok for solvarme
- Hurtig montage
- Alt i én
- Sikkerhedsventil og manometer
- Solarpumpe
- Formonteret 240 V kabel
- Afspærring med termometer
- Fleksible forskruninger
- 2 størrelser: 6 og 22 liter/min.

Tekniske data	Enhed	auroSTEP plus VEH SN 150/3 Mi (8,5 m monovalent + el-varmestav)
Beholdervolumen	l	150
Maks. driftstryk	bar	10
Øvre varmeveksler Varmeflade Solvarmevæskevolumen Maks. temperatur solvarmevæske	m ² l °C	1,3 8,5 110
Dimensioner Højde x diameter x dybde	mm	1.082 x 605 x 772
Vægt - tom	kg	110
Varmelegeme	kW	1,8
Pumpe		Højeffektiv solvarmepumpe PM 15-85 (max 65W)

Tekniske data	Enhed	auroSTEP plus VEH SN 250/3 i (8,5 m monovalent + el-varmestav)	auroSTEP plus VIH SN 250/3 i (8,5 m bivalent)	auroSTEP plus VIH SN 250/3 i P (12 m bivalent)
Beholdervolumen	l	252	248	248
Maks. driftstryk	bar	10	10	10
Nedre varmeveksler Varmeflade Solvarmevæskevolumen Maks. temperatur solvarmevæske	m ² l °C	1,3 8,5 110	1,3 8,5 110	1,3 8,5 110
Øvre varmeveksler Varmeflade Vandvolumen Maks. fremløbstemperatur	m ² l °C	- - -	0,8 5,4 90	0,8 5,4 90
Dimensioner Højde x diameter x dybde	mm	1.692 x 605 x 772	1.692 x 605 x 772	1.692 x 605 x 772
Vægt - tom	kg	130	140	142
Varmelegeme	kW	2,7	-	-
Pumpe		Højeffektiv solvarmepumpe PM 15-85 (max 65W)	Højeffektiv solvarmepumpe PM 15-85 (max 65W)	Højeffektiv solvarmepumpe PM 15-85 (max 65W) Lavenergi solvarmepumpe PM 15-65 (max 80W)

Tekniske data	Enhed	auroSTEP plus VIH SN 350/3 i P (12 m bivalent)	auroSTEP plus VEH SN 350/3 i P (12 m monovalent + el-varmestav)
Beholdervolumen	l	389	394
Maks. driftstryk	bar	10	10
Nedre varmeveksler Varmeflade Solvarmevæskevolumen Maks. fremløbstemperatur	m ² l °C	1,6 12,5 110	1,6 12,5 110
Øvre varmeveksler Varmeflade Vandvolumen Maks. fremløbstemperatur	m ² l °C	0,8 5,4 90	- - -
Dimensioner Højde x diameter x dybde Diameter uden isolering	mm mm	1.592 x 814 x 969 650	1.592 x 814 x 969 650
Vægt - tom	kg	225	210
Varmelegeme	kW		3,6
Pumpe		Højeffektiv solvarmepumpe PM 15-85 (max 65W) Lavenergi solvarmepumpe PM 15-65 (max 80W)	Højeffektiv solvarmepumpe PM 15-85 (max 65W) Lavenergi solvarmepumpe PM 15-65 (max 80W)

Tekniske data	Enhed	auroCOMPACT VSC S 126/2	auroCOMPACT VSC S 196/2
Nominel varmeydelse ved 40/30 °C Nominel varmeydelse ved 60/40 °C Nominel varmeydelse ved 80/60 °C Normnyttegrad ved 40/30 °C Normnyttegrad ved 30%, EN 483	kW kW kW % %	4,7 - 15,2 4,4 - 14,4 4,3 - 14,0 106 108	6,1 - 20,6 5,9 - 19,6 5,7 - 19,0 106 108
Røggastemperatur (Min/maks) Beholdervolumen Ydelse Varmtvandsudgangsydelse	°C l l/h (kW) l/10 min	40 - 75 150 390 (16) 155	40 - 75 150 470 (23) 185
Ydre dimensioner Vægt - tom /driftsklar	kg kg	1.672 x 600 x 570 145/295	1.672 x 600 x 570 145/295

Tekniske data	Enhed	auroTHERM classic VFK 135 D (kun til auroSTEP)	auroTHERM plus VFK 150 H/V
Brutto-kollektorflade Absorberindhold Maksimal driftstryk Transmission	m ² l bar %	2,51/2,327 1,3 10 91	2,51/2,327 2,16 (H) / 1,85 (V) 10 96
Absorber-emission Absorber-absorption Dæmningsstyrke Solar følerør	% % mm mm	5 +/- 2 95 +/- 2 40 6	5 +/- 2 95 +/- 2 40 6
Solfanger-dimensioner: HxBxD Vægt	mm kg	1.233 x 2.033 x 80 37	1.233 x 2.033 x 80 38

Tekniske data	Enhed	auroTHERM eksklusiv VTK 570/2	auroTHERM eksklusiv VTK 1140/2
Antal vakuumrør	m ²	6	12
Brutto/netto kollektorflade	m ²	1,14/1,00	2,28/2,00
Absorberindhold	l	0,8	1,6
Maksimal driftstryk	bar	10	10
Dæmningsstyrke		Vakuump	Vakuump
Absorber	mm	Glas	Glas
Solfanger-dimensioner: HxBxD	mm	1.640 x 700 x 100	1.640 x 1.390 x 100
Vægt	kg	19	37

Tekniske data	Enhed	auroSTOR VIH S 300	auroSTOR VIH S 400	auroSTOR VIH S 500	auroSTOR VPS SC 700
Beholdervolumen	l	289	398	484	670
Maks. driftsovertryk varmtvand	bar	10	10	10	10
Maks. varmtvandstemperatur	°C	85	85	85	95
Varme middelstrøm	m ³ /h	1,95	1,95	2,76	-
Tryktab ved nominel varmemstrøm	mbar	140	140	196	-
Tryktab ved maks varmemstrøm	mbar	-	-	-	20
Varmevekslerflade solvarmekreds	m ²	1,6	1,6	2,1	2,7
Varmevekslerflade eftervarmekreds	m ²	0,7	0,7	1,0	0,82
Vandindhold varmespiral	l	10,7	10,7	14,2	17,5
Beredskabsenergitab	kWh/d	1,9	1,9	1,9	3,6
Varmtvand permanent ydelse	l/h (kW)	494 (20)	505 (21)	724 (29)	610
Tilslutninger: Koldt-/varmtvand Cirkulation Fremløb/returløb	gevind gevind gevind	R 1 R 3/4 R 1	R 1 R 3/4 R 1	R 1 R 3/4 R 1	R 3/4 R 1/2 R 1
Dimensioner Bredde med kabinet Dybde med kabinet Højde Diameter udvendig (beholder uden isolering) Vægt (inkl. emballage og isolering) Vægt driftsklar, fyldt	mm mm mm mm mm kg kg	660 725 1.775 500 150 439	810 875 1.470 650 169 567	810 875 1.775 650 198 682	1.895 750 208 860

Tekniske data	Enhed	aIISTOR VPA 500	aIISTOR VPA 750	aIISTOR VPA 1000	aIISTOR VPA 1500
Beholdervolumen	l	500	750	1000	1500
Veksler vandindhold brugsvand	l	40	48	48	56
Maks. driftstryk opvarmning varmeveksler	bar	3	3	3	3
Maks. driftsovertryk varmtvand	bar	6	6	6	6
Maks. varmtvandstemperatur	°C	95	95	95	95
Varme middelstrøm	m ³ /h	-	-	-	-
Tryktab ved nominel varmemstrøm	mbar	-	-	-	-
Tryktab ved maks varmemstrøm	mbar	25	25	25	25
Tilslutninger: Koldt-/varmtvand Cirkulation Fremløb/returløb	gevind gevind gevind	R 1 R 3/4 R 1½	R 1 R 3/4 R 1½	R 1 R 3/4 R 1½	R 1 R 3/4 R 1½
Flange til solvarme-varmeveksler		DN 200 12xM12			
Dimensioner Højde Diameter udvendig (beholder uden isolering) Vægt (inkl. emballage og isolering)	mm mm kg	1.840 850 210	2.010 950 252	2.270 990 276	2.290 1.200 304

Tekniske data	Enhed	VPS/300/2	VPS/500/2	VPS/800/2	VPS/1000/2	VPS/1500/2	VPS/2000/2
Beholder indhold	l	295	500	765	930	1480	1900
Udvendig diameter med/uden isolering (beholder)	mm	500/680	650/820	790/960	790/960	1000/1170	1100/1270
Beholderdybde	mm	746	896	1036	1036	1246	1346
Beholderhøjde inkl. udluftningsventil og opstillingsring	mm	1707	1725	1755	2095	2107	2245
Bufferbeholder højde inkl. isolering	mm	1786	1805	1835	2175	2187	2308
Vægt beholder tom/fuld	kg	70/370	90/590	120/890	130/1060	190/1680	210/2110

Tekniske data	Enhed	Solvarmestation VPM 20 S	Solvarmestation VPM 60 S
Solfangerflade	m ²	4 - 20	20 - 60
Varmeoverføringsenhed		20 plader	48 plader
Højde/bredde dybde	mm	750/450/250	
Vægt	kg	21	
Ei-tilslutning Nominal/dimensioneringsspænding Forbrug af strøm	W	1/N/PE 230 V 50 Hz Maks 150	
Tilslutningsmåde		Nettilslutning	
Kapslingsklasse EN 60529	IP	20	
Hydraulisk tilslutning Solvarmekreds frem-/returløb Bufferbeholderkreds frem-/returløb	Gevind Gevind	3/4" Omløbermøtrik 3/4"	
Maks driftstryk solvarme/sekundær	bar	6/3	
Maks solvarmevæske-/vandtemperatur	°C	130/95	
Solvarmepumpe Nominal spænding Solvarmepumpeforbrug Bufferladepumpe forbrug	V/Hz W W	230, 50 7 - 65 Maks 75	

Tekniske data	Enhed	Varmtvandsstation VPM 20/25W	Varmtvandsstation VPM 30/35 W
Nominelt varmeydelsesområde 60°C Nominal ydelse	l/min kW	20 49	30 73
Nominelt varmeydelsesområde 65°C Nominal ydelse	l/min kW	25 60	35 85
Temperaturområde	°C	40 (60)	
Elektriske data Nominal spænding Strømforbrug station Strømforbrug cirkulationspumpe	V/Hz W W	230, 50 25 (93) 25	
Resttransporthøjde på varmesiden	mbar	150	100
Driftstryk på varmesiden/vandsiden	bar	3 / 10	
Højde/bredde dybde	mm	750 / 450 / 250	
Vægt	kg	19	20

Vaillant A/S

Drejergangen 3 A ■ DK-2690 Karlslunde ■ Telefon +45 46 16 02 00
Telefax +45 46 16 02 20 ■ www.vaillant.dk ■ salg@vaillant.dk