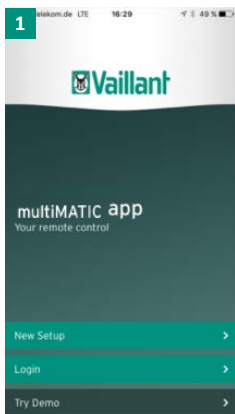
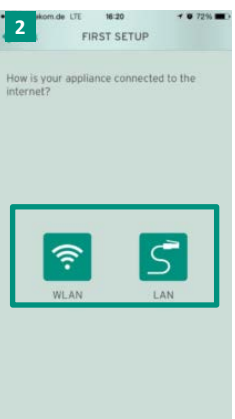


Opsætning af multiMATIC-/VRC700-App (WLAN + LAN)



Download appen “**multiMATIC App / VRC 700 App**” i Apple iOS eller Google Play Store.

Åbn App'en og vælg “Ny opsætning”.



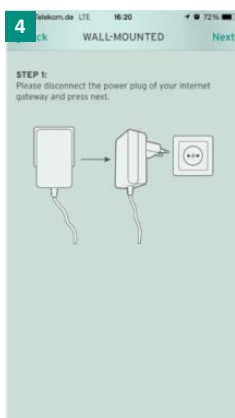
Vælg din netværksforbindelse.



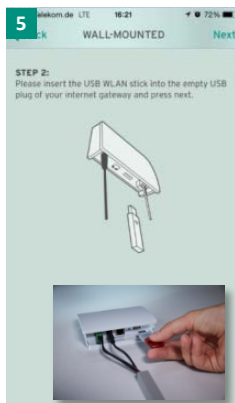
Vælg din gatewaytype:

- Vægmonteret/ekstern
- Integreret i gaskedlen (ecoTEC exclusive)

- Gå videre til trin 4, hvis du har en WLAN-forbindelse.
- Gå videre til 14, hvis du har en LAN-forbindelse.

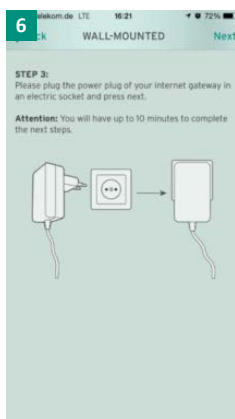


Afbryd strømmen til din gateway.

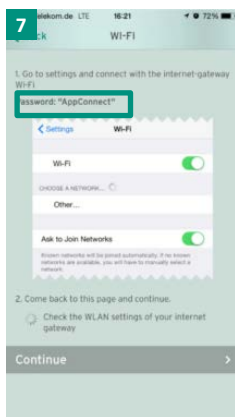


Indsæt det anbefalede WLAN USB-stik (AVW Fritz! N V2) i din gateway.

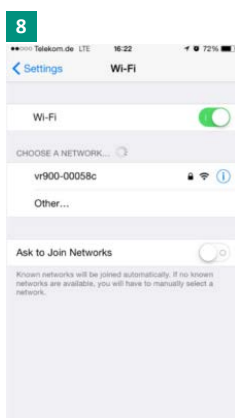
Vær opmærksom på, at WLAN USB-stikket skal være nulstillet til fabriksindstillinger.



Tilslut strøm til din gateway.



Gå til Indstillinger og tryk på Wi-Fi.



Vælg netværket “**VR900-xxx**”.

Indtast adgangskoden „**AppConnect**“ (Gælder kun for Apple iOS). Husk at skelne mellem store og små bogstaver.

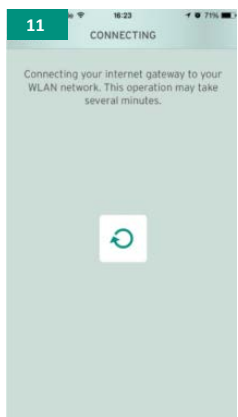


Åbn multiMATIC-App'en og tryk på **"Fortsæt"**.



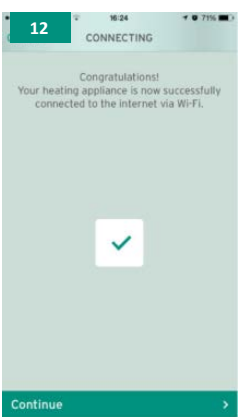
Vælg dit netværk i listen over tilgængelige netværk og indtast **din adgangskode** til netværket.

N.B!: Du kan gøre din adgangskode synlig ved at trykke på symbolet ved siden af feltet, hvor du indtaster din adgangskode.



Der oprettes nu forbindelse mellem gateway'en og netværket.

Det kan tage et par minutter, før forbindelsen er oprettet.



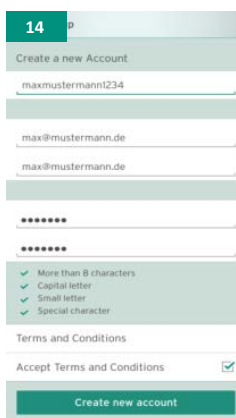
Dit varmeapparat og netværket er nu forbundet.

Tryk **"Fortsæt"** for registrering af dit varmeapparat og oprettelse af konto.



Scan QR-koden eller indtast serienummeret, som står på dit varmeapparat. Hvis der allerede står et serienummer, har systemet automatisk registreret det.

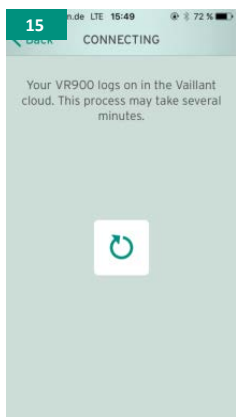
Vælg land og tryk **"Fortsæt"**.



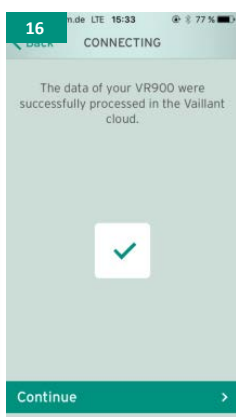
Vælg **brugernavn** og **password** og indtast din **e-mailadresse**.

Sæt flueben (✓) i **"Accepter brugerbetingsbetingelser"** for at fortsætte.

Tryk **"Opret ny konto"**.



Vent et øjeblik, mens kontoen oprettes.



Kontoen er oprettet, når LED lampen lyser blå.

Dit varmeapparat bliver nu scannet. Det kan tage op til 30 minutter.

Tryk **"Fortsæt"**, når scanningen er færdig.

... Nu er multiMATIC-appen klar til brug. God fornøjelse med din nye varmeoplevelse!

Tekniske krav

- Appen fungerer kun sammen med styringen multiMATIC 700. Der skal fremgå et gyldigt serienummer i tekstdisplayet på betjeningspanelet (ingen dummy- eller field test-styring).
- Appen er kompatibel med Apple iOS og Android smartphones. Windows smartphones understøttes ikke.
- Aktiver DHCP på din PC, hvis du er forbundet til internettet via LAN-port til din router eller eksisterende WLAN-forbindelse (overvej at aktivere MAC-adresse filtrering).
- Anvend kun det anbefalede WLAN USB-stik (AVW Fritz! N V2) ved WLAN-forbindelse.
- Anvend kun WPA/WPA2-kryptering ved WLAN-forbindelse. Anvend ikke WEP-kryptering eller WLAN-forbindelse uden password (se hjælpemenuen i appen for mere information. Hjælpemenuen kan også tilgås via demoappen).
- Foretag ikke parallel installation af to WLAN USB-stik, da forstyrrelser kan forekomme.

Ofte stillede spørgsmål

Spørgsmål: Hvis jeg anvender Fitz USB-stikket til den installerede VR900, kan jeg så anvende det gamle USB-stik til en anden gateway?

Svar: Ja, det er muligt at anvende USB-stikket til en anden VR900. Alle informationer er gemt på varmeapparatet og ikke på USB-stik.

Spørgsmål: Hvilken farve lyser LED lampen, når der ikke er forbindelse?

Svar: Når LED'en lyser orange, er der ingen forbindelse.

Spørgsmål: Hvor meget datatrafik anbefales det at have for at undgå standby?

Svar: Det afhænger af din router. Sørg for, at funktionerne "eco-mode", "Idle-time out" eller "dial-on demand" er deaktiverede, således at routeren ikke går i standbytilstand ved for lav datatrafik.

Spørgsmål: Hvad er den anbefalede båndbredde og datamængde for VR900?

Svar: Det anbefales, at du har en bredbåndsforbindelse minimum 1 GB data om måneden.

Spørgsmål: Hvordan fungerer opdateringen, og hvor meget fylder den?

Svar: Der sker opdatering hver 3. måned. Opdateringen fylder ca. 250 MB. Mindre opdateringer kan forekomme ind i mellem, men disse fylder ikke meget (1-30 MB).