



Luft til vand varmepumpe ● aroTHERM Monoblock

Udnyt luftens energi



Vaillant Comfort for my home

Intelligent og enkel - stort varmeudbytte



Luft til vand varmepumpe aroTHERM

Med aroTHERM luft til vand-varmepumpen kan du enkelt og let udnytte fordelene ved naturens gratis energi. Fordelene er åbenlyse: Energivenlig opvarmning, enkel og nem installation, minimal vedligeholdelse og opsyn samt en utrolig økonomisk drift.

Som en af Europas førende producenter inden for opvarmnings- og varmtvandsproduktion har Vaillant i mere end 140 år produceret og tilbudt intelligente, effektive og miljøvenlige varmeløsninger i høj tysk kvalitet.

Miljørigtig opvarmning

Vaillants frekvensstyrede luft til vand varmepumpe aroTHERM tilpasser sig enkelt og let opvarmningen i din bolig. Varmepumpen er utrolig enkel at installere og byder på højeste varmekomfort i et tidløst design.

aroTHERM anvender effektivt luftens gratis energi til opvarmning af din bolig - til såvel varme som varmt vand. Den perfekte varmeløsning for nybyggeri og eksisterende boliger.

Det kan sagtens betale sig

Investeringen i en aroTHERM varmepumpe er overskuelig, og du kan se frem til en meget lavere varmeregning.

Tilmed får du et varmeanlæg, som har en utrolig effektiv drift, idet den frekvensstyrede kompressor tilpasser sig behovet og justerer ydelsen, således at der altid opnås maksimal udnyttelse af luftens energi.

Den rigtige varmeløsning med det rigtige energimærke op til: A+++

Når du vælger en Vaillant varmeløsning får du altid en installation, der byder på en høj nyttevirkning og et lavt elforbrug med minimal miljøbelastning. Vaillants varmepumpe aroTHERM er forsynet med energimærke op til A+++ i henhold til den europæiske ErP energimærkning for opvarmningsprodukter.

Fire modeller: 5 kW, 8 kW, 11 kW og 15 kW

Med ydelser fra 5 kW til 15 kW har du med en aroTHERM alle muligheder for energibesparende varmekomfort, som er tilpasset netop dit behov.

Energimærke (A+++ til D)

aroTHERM

Varme: Op til A+++

Interessant for kunden:

- Luft til vand varmepumpe til ethvert behov
- Kompakt størrelse og diskret design
- Indbygget lydreduktion
- Betjeningsvenlig vejrkompensering: sensoCOMFORT
- Lavt strømforbrug
- Lave serviceudgifter
- Kan også anvendes som hybridløsning - i kombination med anden varmekilde eller eksisterende varmeanlæg

Vigtigt for eksperten:

- aroTHERM fås i 4 ydelser: 5 kW, 8 kW, 11 kW og 15 kW
- Høj SCOP værdi / effektivitet
- Frekvensstyret kompressor
- Enkel installation og servicering

Stor fleksibilitet

Vaillant tilbyder et bredt program af tilbehør til aroTHERM luft til vand varmepumpen, og du har mulighed for at få skræddersyet nøjagtig den varmeløsning du ønsker.

Komplet varmeanlæg

Med en aroTHERM luft til vand varmepumpe har du et komplet varmepumpeanlæg i én og samme udendørsenhed. Indendørs kan du nøjes med at få monteret en styring, et hydraulik modul og en varmtvandsbeholder. Til at levere det varme vand kan du med fordel vælge Vaillants varmtvandsbeholdere uniSTOR RW fra 200 - 500 liter.

Hybridsystem

aroTHERM luft til vand varmepumpen kan i kombination med en anden varmekilde anvendes som hybridløsning. Eksempelvis med et gas- eller oliefyr. aroTHERM varmepumpen udnytter de vedvarende energikilder optimalt, og får kun opbakning fra den kombinerede varmekilde, hvis naturen ikke kan slå til. Til denne proces anvendes optimeringsprogrammet triVAI, som automatisk sikrer den mest effektive udnyttelse af energien. Ved en hybridløsning kan du også med fordel vælge at bruge solenergi til produktion af det varme brugsvand.

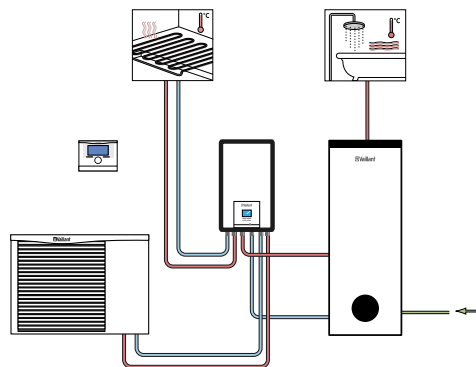
Få det varme vand leveret med solen

Hvis du ønsker at udnytte solvarmen, er auroSTOR VIH SW 500 et optimalt valg.

Brugervenlig og intelligent styring med sensoCOMFORT

Den brugervenlige styring sensoCOMFORT sikrer maksimal varmekomfort og sørger for at udnytte naturens ressourcer. Her opnår du den optimale temperatur til varmeanlægget afhængig af den aktuelle udetemperatur. Natsænkning og det

varme vand er også under fuld kontrol. De daglige funktioner og varmepumpens ind- og udkoblingstider styrer du hurtigt



og nemt. Når styringen registrerer, at der er tilført nok energi, kobler varmepumpen automatisk ud. sensoCOMFORT fås også i en trådløs udgave med samme funktioner.

sensonet - også "smart" via sensoAPP

Kombineres sensonet internetkommunikationsmodulet til sensoCOMFORT får du en "smart" styring, hvor der online kan foretages fjernbetjening og analysering af anlægget. Og via den gratis sensoAPP kan du indstille, regulere og styre dit varmeanlæg, som du ønsker det - når du ønsker det. Ganske enkelt: smart, øget varmekomfort og store besparelser.

Vigtigt for eksperter:

Vaillant har udviklet et beregningsprogram til varmepumpen, hvor du med få indtastninger kan få et indtryk af, hvor meget du kan spare ved at investere i en aroTHERM. For præcis beregning bedes du kontakte din certificerede Vaillant forhandler.



uniTOWER - grøn energi i en fart



Pladsbesparende alt i 1 unit til aroTHERM varmepumpen

uniTOWER er den intelligente og gennemtænkte partner til aroTHERM luft til vand varmepumpen.

uniTOWER er en enestående og flot unit med indbygget varmtvandsbeholder på 190 liter og integrerede hydrauliske komponenter.

Det unikke samarbejde mellem uniTOWER og aroTHERM varmepumpen byder på optimal varmekomfort, og kan dække ethvert opvarmnings- og varmtvandsbehov.

Her får du en pladsbesparende unit med indbygget varmtvandsbeholder og hydrauliske komponenter, hvor der er tænkt på alle detaljer. uniTOWER leveres som split-mounting princip, det betyder, at den kan skilles ad for nem transport. Alle tilslutninger er let tilgængelige og betjeningen af uniTOWER er enkel og brugervenlig.

Intelligent og enkel systemløsning med vedvarende energi

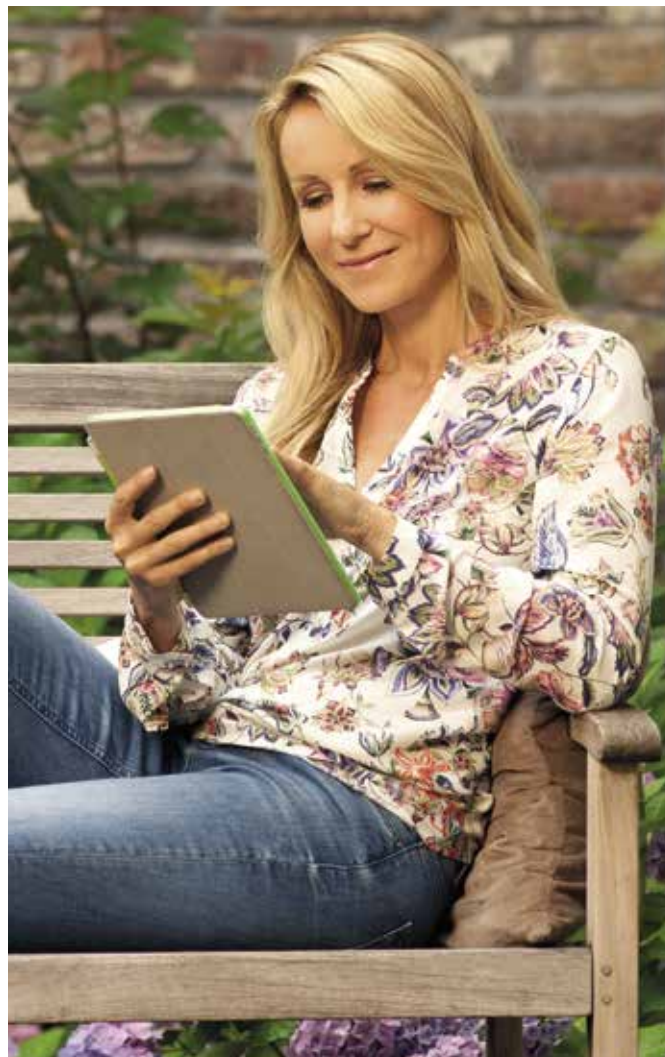
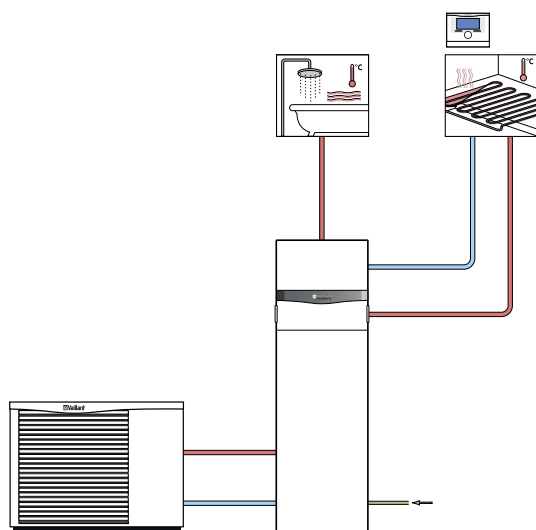
Smart App styring

Den brugervenlige styring sensoCOMFORT sørger for at udnytte og lede naturens gratis ressourcer til varmeanlægget og videre ind i boligen som opvarmning, brugsvandsopvarmning eller køling - hele året. Kombinerer du sensoCOMFORT med sensoNET internetkommunikationsmodulet, får du tilmed en "smart" styring hvor fjernbetjening kan foretages online via en gratis App.

uniTOWER har integreret emaljeret spiral varmtvandsbeholder på 190 liter, lavenergipumpe, 6 kW elpatron til back-up for varme og varmt vand, trykexpansionsbeholder på 15 liter, cirkulationspumpe og sensor for måling af beholdertemperatur.

uniTOWER er den komplette løsning til aroTHERM varmepumper op til 15 kW, systemet kan levere en effektiv drift, selv når udetemperaturen er helt nede på -15/-20° C. Systemet er utrolig fleksibelt, og alt efter ønsket løsning tilbyder Vaillant et komplet tilbehørsprogram.



Energimærke	System aroTHERM og uniTOWER
Varme 55° C (A+++ til D):	Op til A++
Varmt vand (A+ til F):	A





Interessant:

- Enkel udnyttelse af varmepumpeteknologien
- Nem installation og service = Let adgang til alle dele
- Effektiv drift helt ned til udetemperaturer på -15/-20° C
- Betjeningsvenlig vejrkompensering sensoCOMFORT
- Mulighed for styring via den gratis sensoAPP med sensoNET

Teknisk data

aroTHERM	Enhed	VWL 55/3 A-230V	VWL 85/3 A-230V	VWL 115/2 A-400V (Fås også i 230 V)	VWL 155/2 A-400V
Højde x Bredde x Dybde	mm	834 x 970 x 408	973 x 1103 x 463	973 x 1103 x 463	1.375 x 1103 x 463
Vægt uden emballage	kg	86	102	124	165
Elektriske data/tilslutning		1/NP/PE~230 V, 50 Hz		3/N/PE~400 V, 50 Hz	
Sikring - træg	A	1x16	1x16	3x16	3x16
Startstrøm	A	13	16	20	9
Elektrisk ydelsesoptagelse	kW	3,68	3,68	3,3	6,7
Beskyttelsesart EN 60529	IP	25	25	25	25
Varmekreds					
Maks. driftstryk	bar	3	3	3	3
Min. / maks. fremløbstemperatur	°C	22 / 60	22 / 63	22 / 63	22 / 63
Nominel volumenstrøm ΔT 5 K	m ³ /h	0,86	1,4	1,9	2,59
Rest. transporthøjde ΔT 8K	mbar	750	690	660	686
Elektrisk ydelsesoptagelse pumpe	W	15-70	15-70	15-70	6-87
Kølekreds					
Kølemiddeltype		R410A	R410A	R410A	R410A
Mængde	kg	1,8	1,95	3,53	4,4
Tilladt driftsovertryk	bar	41,5	41,5	41,5	41,5
Kompressorstype		Frekvensstyret rotation kompressor			
Lydeffekt ude - EN 12102 -> EN 14511 LWo	dBA	58	60	65	66
Ydelsesdata Varmepumpe					
A7W35 ΔT 5 - EN 14511 data					
Varmeydelse	kW	4,4	7,7	10,5	14,6
Ydelsestal	COP	4,7	4,6	4,2	4,5
A7W55 ΔT 8 - EN 14511 data					
Varmeydelse	kW	4,1	6,5	9,8	11,2
Ydelsestal	COP	2,9	2,8	2,9	2,7
A2W35 ΔT 5 - EN 14511 data					
Varmeydelse	kW	2,8	4,5	5,1	8,2
Ydelsestal	COP	3,5	3,9	3,6	3,6
A-7W35 - EN 14511 data					
Varmeydelse	kW	4,9	6,6	7,9	11,8
Ydelsestal	COP	2,5	2,7	2,5	2,6
A-15W35 - EN 14511 data					
Varmeydelse	kW	3,8	5,7	6,9	10,2
Ydelsestal	COP	2,4	2,4	2,4	2,3
Driftområde	°C	-15/+46	-20/+46	-20/+46	-20/+46
Årlig energieffektivitet ved middel klima 35° C	%	153	183	143	159
SCOP lav temperatur 35° C		3,88	4,66	3,85	4,06
SCOP høj temperatur 55° C		3,08	3,29	3,1	2,78
Energimærkning lav temperatur (35°C) (A+++ til D)		A++	A+++	A+	A++
Energimærkning høj temperatur (55°C) (A+++ til D)		A+	A++	A+	A++

uniTOWER Kombineret med aroTHERM	Enhed	VIH QW 190/1 E			
		VWL 55/3 A-230V	VWL 85/3 A-230V	VWL 115/2 A-400V (Fås også i 230 V)	VWL 155/2 A-400V
Højde x Bredde x Dybde	mm	1.880 x 599 x 693			
Vægt uden emballage	kg	170 / 360	170 / 360	170 / 360	170 / 360
Beholder indhold	l	188	188	188	188
Maks. tryk	Bar	10	10	10	10
Tilslutninger brugsvand / varme	G	3/4" / 1"	3/4" / 1"	3/4" / 1"	3/4" / 1"
Tilslutninger til varmepumpe	G	1 1/4"	1 1/4"	1 1/4"	1 1/4"
Trykexpansion varme	l	15	15	15	15
Elpatron (intern)	kW	2-4-6	2-4-6	2-4-6	2-4-6
Elektrisk tilslutning	V/Hz	400 V / 501,4			
Maks. strømforbrug	A	9	9	9	9
Energimærkning varme (55°C) (A+++ til D)		A+	A++	A+	A++
Energimærkning varmt vand (A+ til F)		A	A	A	A

Vaillant A/S
Drejergangen 3A, 2690 Karlslunde
Telefon +45 46 16 02 00
www.vaillant.dk
salg@vaillant.dk